



CHECKLISTA

Din guide till lätta lyft

Svängkran

Portalkran

Lättravers

Kättingtelfer

JJ GRUPPEN

ABUS
KRANSYSTEM

CARLHAG

CHECKLISTA

Din guide till lätta lyft

Följ med oss på en kunskapsresa om lätta lyft som gör det lättare att fatta rätt beslut inför köp av lyftutrustning. Med en svängkran, portalkran eller lättravers med kättingtelfer samt andra tillbehör kan ni arbeta både effektivare, säkrare och mer ergonomiskt.

När du har svarat på frågorna i denna lyftguide har du en genomtänkt och överskådlig checklista. Det hjälper dig att göra det bästa valet för just era lyftbehov.

- | | | |
|---|-----------------------------|---|
| 1 | Vad ska du lyfta? | ✓ |
| 2 | Hur ser lokalen ut? | ✓ |
| 3 | Vilken lyftlösning är bäst? |  |
| 4 | Hur vill du lyfta? | ✓ |
| + | En trygg helhetslösning | ✓ |

① Vad ska du lyfta?

Börja med att identifiera ert behov och hur lyftutrustningen är tänkt att användas.

Försök att förutse eventuella förändringar i verksamheten som påverkar framtida behov. Tänk in flexibilitet i arbetsmiljön och planeringen så att ni snabbt kan anpassa er för att klara oväntade utmaningar över tid.

För att hjälpa dig att svara på frågan går vi igenom:

- > **Arbetsmiljö**
- > **Lyftkapacitet**
- > **Flexibilitet**



1 Vad ska du lyfta?

> Arbetsmiljö

Bocka i om det stämmer*

Vår produktionslinje täcker stora ytor

Vi har fasta arbetsstationer

Vi jobbar över flera arbetsstationer

VIKTIGT ATT TÄNKA PÅ!

Hur maskiner och utrustning är placerade i lokalen avgör flödet av material och personal. Om en eller flera produktionslinjer tar upp stora ytor begränsas utrymmet för arbetsstationerna. Det påverkar personalens möjligheter att kunna jobba tidseffektivt.

Utrustning för lättare lyft underlättar olika moment under produktionen då arbetsstationerna kan användas på ett mer flexibelt sätt. Genom god planering optimeras produktionsflödet med färre flaskhalsar och stopp.



Med ABUS radiostyrning ABURemote får kranföraren en bättre överblick över hela arbetsområdet.

1 Vad ska du lyfta?

> Lyftkapacitet och flexibilitet

Vi har gjort beräkningar på:

Lyftkapacitet och viktspann

Lyfthöjd som behövs

Antal lyft vi genomför per dag

Framtida behov: ökad produktion/produktionsyta

VIKTIGT ATT TÄNKA PÅ!

För laster med stora variationer i vikt och storlek krävs en anpassningsbar lyftutrustning. Stora och otympliga laster kan vara svåra att transportera. Utrustningens dimensioner behöver vara tillräckligt stora för att rymma lasten och tillräckligt höga för att nå önskad lyfthöjd. Även lastens tyngdpunkt påverkar lyftkapaciteten. Lyftfrekvens och lyfthastighet styrs även av arbetets karaktär. Andra faktorer som spelar in är lagar, regler och säkerhetskrav.



En monteringslinje är anpassad för produktens vikt och storlek. Här fungerar ABUS lätttraverssystem bra.

② Hur ser lokalen ut?

Lokalens utformning, struktur och konstruktion avgör vilken typ av lyftutrustning som är den optimala lösningen för era behov.

När utrymmet ska mätas är det viktigt att ta hänsyn till samtliga tre dimensioner – längd, höjd och bredd. Bärighet i tak, väggar och golv måste tas med i beräkningen och ingå i planeringen inför montering av fast lyftutrustning.

För att hjälpa dig att svara på frågan går vi igenom:

- > **Förutsättningar**
- > **Arbetsutrymme**
- > **Bärighet i tak, väggar och golv**



② Hur ser lokalen ut?

> Förutsättningar

Vi har ståpelare

Vi har betongpelare

Vi har betonggolv

Vi har hög takhöjd

Vi har låg takhöjd

Vi behöver bygga ut

VIKTIGT ATT TÄNKA PÅ!

Lokalens utformning påverkar effektiviteten i arbetsflödet.

Beräkna utrymme för maskiner, verktyg och materialhantering inklusive passage och rörelse. Ta hänsyn till säkerhetsavstånd runt maskiner och arbetsplatser.

Med flexibla lösningar kan lokalen anpassas för nya behov och en eventuell framtid expansion av verksamheten.



② Hur ser lokalen ut?

> Arbetsutrymme

Reflektera över lokalens förutsättningar baserat på vilka arbetsmoment som ska utföras:

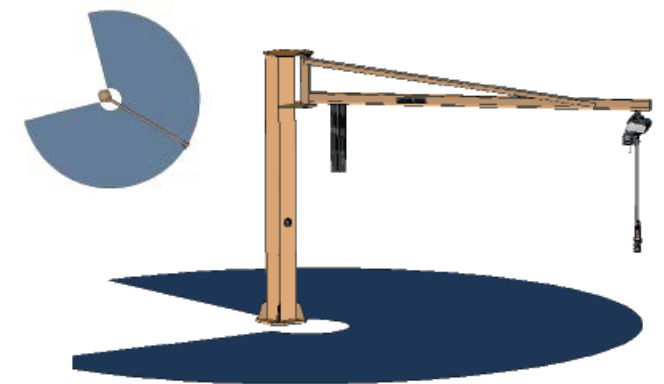
Vi har en öppen planlösning med utrymme för både maskiner och arbetsstationer samt plats för väl tilltagna säkerhetsavstånd.

Vi har en komplex planlösning och behöver hjälp med att hitta lösningar.

Vi har speciella behov av ergonomi (lyfthjälpmedel under krok)?

VIKTIGT ATT TÄNKA PÅ!

Optimera flödet av material, verktyg och information för att minimera tidsåtgång och onödiga arbetsrörelser. Utforma stationerna för rätt arbetsställning och placering av verktyg för att undvika belastningsskador. Anpassa om möjligt stationen individuellt för olika användare och arbetsuppgifter för bättre ergonomi. Korrekt belysning och låg ljudnivå underlättar god kommunikation och samarbetet med kollegorna.



För att få en optimal placering av arbetsstationer tar vi hjälp av 3D-ritningar när vi gör en behovsanalys.

② Hur ser lokalen ut?

> Bärighet i tak, väggar, golv och pelare

Vi vet att konstruktionen är tillräckligt stark

Vi behöver konsultera en byggnadsingenjör

Vi behöver lösningar för att förstärka delar av konstruktionen.

VIKTIGT ATT TÄNKA PÅ!

Identifiera konstruktionsmaterial i tak, väggar, golv och pelare. Bestäm hållfasthet, densitet och andra relevanta materialegenskaper. Använd relevanta beräkningsmetoder och standarder för att beräkna bärigheten i konstruktionen. Ta hänsyn till säkerhetsfaktorer och marginaler. Vi rekommenderar att konsultera en byggnadsingenjör som kan utföra detaljerade beräkningar och verifiera att konstruktionen är tillräckligt stark. Beräkna den totala vikten av maskiner, traverser, svängkranar och annan utrustning. Ta även med de dynamiska laster som uppstår vid start, stopp och rörelser i beräkningarna.



En bärstålkonstruktion kan lösa sämre bärighet.

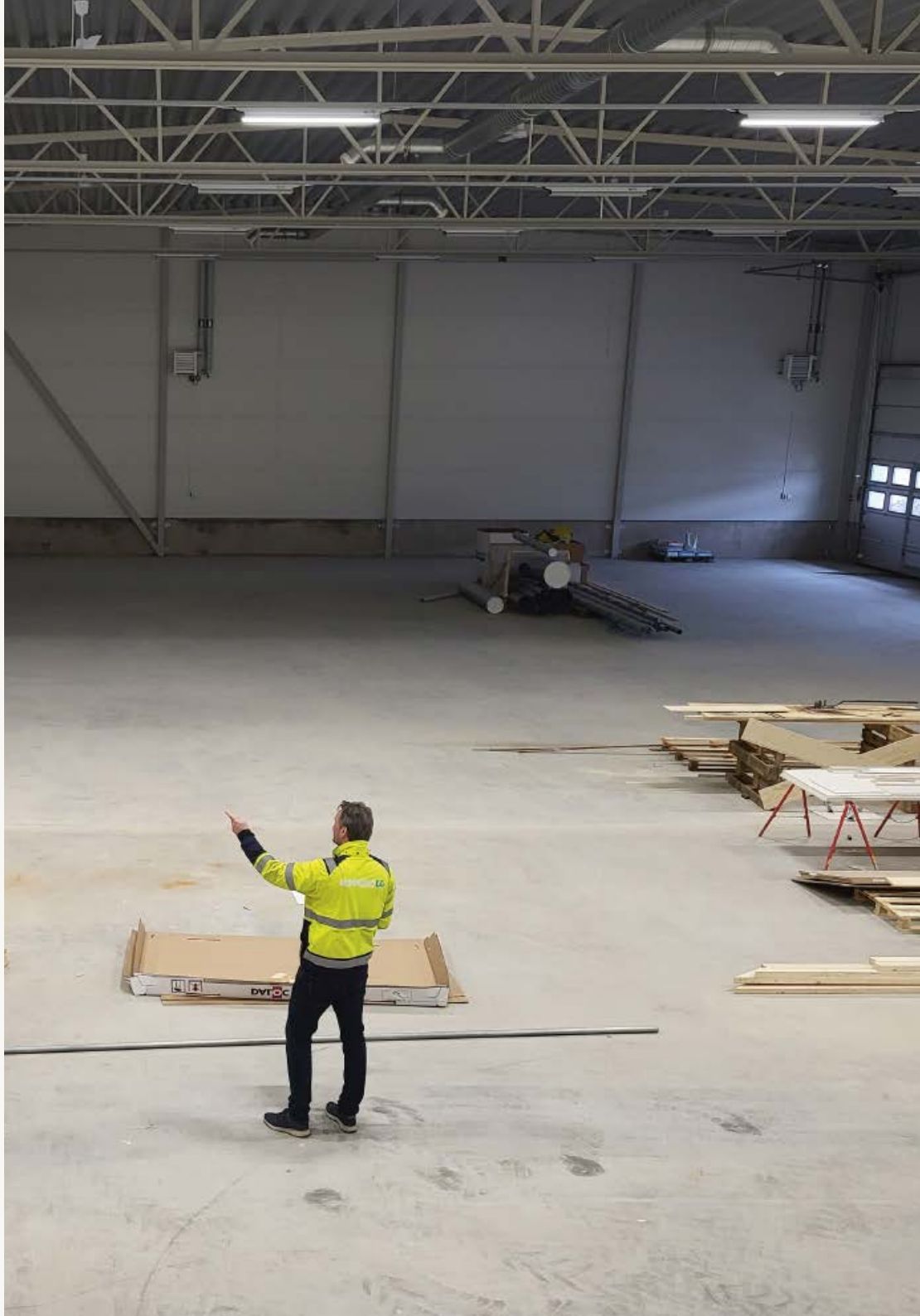
③ Vilken lyftlösning är bäst?

De viktigaste skillnaderna mellan olika typer av lyftutrustningar är design, rörelsemönster och användningsområden.

Med ABUS breda sortiment av svängkranar, portalkranar och lätttraverser är det enkelt att hitta den bästa lyftlösningen. Finns det särskilda behov och önskemål tar vi fram en skräddarsydd lösning.

För att hjälpa dig att svara på frågan går vi igenom:

- > **Svängkranar**
- > **Portalkranar**
- > **Lätttraverser (HB-system)**



③ Vilken lyftlösning är bäst?

> Svängkranar

En kran med svängarm monteras på yttervägg, mellanvägg eller pelare. Som fristående pelarsvängkran kan den fästas direkt på golvet.

Den generösa svängradien underlättar lyft och flytt av laster inom ett begränsat arbetsområde. Det skapar stor flexibilitet i positionering och materialflöden. Kranen manövreras manuellt eller eldrivet.



KONSTRUKTION

Lyftkapacitet	80–6300 kg
Utliggnings	3,0–10,0 m
Lyfthöjd	2,5–5,3 m
Bygghöjd	3,4–6,0 m

RÖRELSEMÖNSTER

Svängradie max 180°/270°/360°

INFÄSTNING

Här hittar du våra onlineguider:

[Infästningsguide vägg](#)

[Infästningsguide golv](#)

Viktigt att tänka på!

Alla typer av svängkranar överför krafter och moment till byggnadens bärande konstruktioner. Bärigheten bör därför först undersökas av en byggnadsingenjör.

ANVÄNDNINGSSOMRÅDE

- Ladda eller rigga maskiner
- Byta ut tynga verktyg
- Lyfta upp arbetsstycken
- Positionera laster
- Underlätta materialflöden

③ Vilken lyftlösning är bäst?

> Portalkranar

En portalkran är försedd med vridbara hjul och kan hantera olika typer av laster som behöver flyttas över ett öppet arbetsområde.

Den förenklar även lyft och transporter mellan olika platser i lokalen, som till exempel från lagret till arbetsstationen. Portalkranens mångsidighet gör att den används i arbetsmiljöer där det ofta inte är praktiskt att installera en permanent krananläggning.



KONSTRUKTION

Lyftkapacitet	Total maxbredd
250 kg	7900 mm
500 kg	7000 mm
800 kg	6500 mm
1000 kg	6300 mm
1250 kg	5650 mm
1600 kg	5000 mm
2000 kg	4000 mm

ANVÄNDNINGSMRÅDE

- Lyfta laster på olika platser
- Transportera små laster
- Flytta last i trånga utrymmen
- Utrustas med till exempel radiostyrning och elektriskt åkverk (optioner)

③ Vilken lyftlösning är bäst?

> Lättraverser

Ett modulärt uppbyggt system av smidiga kranar för linjära yttäckande transporter. Lättraverser kan anpassas enligt behov.

Finns som enbalks- eller tvåbalkskranar med kranbanor i stål och aluminiumprofiler med hållfasta skarvar. Det kräver färre upphängningspunkter och minskat underhållsbehov. Med lättmanövrerade traverser effektiviseras materialhanteringen och produktionsflödet.



KONSTRUKTION

Lyftkapacitet max 2000 kg

Travers spännvidd max 12

Totalhöjd Beroende på
Total bredd upphängnings-
Högsta krokposition avstånd och/eller
lastkapacitet

INFÄSTNING

Beroende på takkonstruktion fästs kranbanan med standard-, kläm-, profil- eller balkkonsoler. Det finns en rad flexibla infästningslösningar.

[Infästningsguide](#)

ANVÄNDNINGSSOMRÅDE

- Lyft av maskindelar
- Montering/demontering av maskiner
- Yttäckande transporter
- Ladda eller rigga maskiner

④ Hur vill du lyfta?

Kättingtelfern är både hjärtat och hjärnan i lyftutrustningen. Den klarar laster på upp till 4000 kg och kan användas tillsammans med alla typer av ABUS-kranar.

Som standard har den två lyfthastigheter samt är utrustad med timräknare för kontroll av drifttid. Att den är moduluppbyggd och har snabbkopplingar förenklar underhåll.

För att hjälpa dig att svara på frågan går vi igenom:

- > **Lyfthastighet**
- > **Hur lyfter vi?**
- > **Tillbehör**



4 Hur vill du lyfta?

> Lyfthastighet

Vi lyfter ömtåligt gods

Vi lyfter långt eller skrymmande gods

Vi behöver finjustera lasten.
Till exempel in i maskin med låg lyfthastighet

BRA ATT VETA...

Om lyfthastighet

Kättingtelfern har som standard två lyfthastigheter, huvudlyft för att lyfta snabbt samt finlyft för mjuk lyftning och exakt positionering av lasten.

Lyfthastigheter finns från 0,3 m/min upp till 20 m/min, samt även som frekvensstyrda telfrar med steglös lyfthastighet.

För olika lyftapplikationer finns olika tillbehör som till exempel radiostyrning, säkerhetskrok, svängbegränsning på svängkransarm m.m.



Svängstopp begränsar svängkransarmens rörelse och kan skydda anslag mot till exempel vägg, annan maskin eller liknande.

4 Hur vill du lyfta?

> Hur lyfter vi?

Vi har många repetitiva lyft

Vi behöver lyfthjälpmedel under krok:
vakuumok, lyftmagnet, lyftok, rotera/tippa laster

Vi har funderingar kring driftspänning

Vi har problem med hängande kablar

Vi har begränsat område under kranen
för lasthantering

Vi har funderingar kring teoretisk livstidslängd*

BRA ATT VETA...

Arbetsmomenten underlättas avsevärt med rätt val av lyfthjälp. ABUS kättingtelfer ABUCompact är uppbyggd i moduler med snabbkoppling till motorhus och manöverhandtag vilket förenklar underhåll.



Slipp kabelnedhäng med nya optionen ABUPowerline.

Om lyfthjälpmedel

Raden av lyfthjälpmedel ”under krok” är många och effektiviserar er lyftutrustning. Vi guidar er gärna fram till en lösning som passar.

Broschyr Lyfthjälpmedel

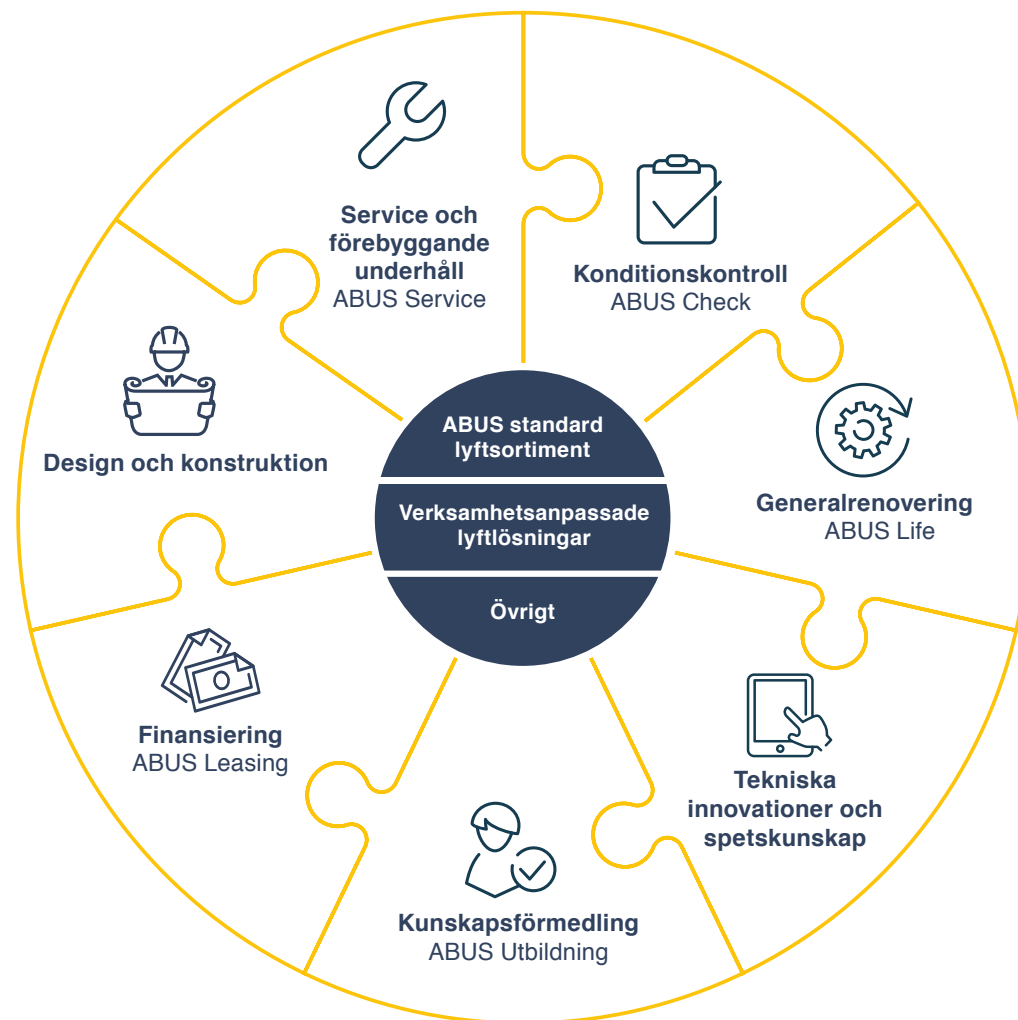
*Timräknare är standard för att enkelt kunna beräkna drifttiden och stämma av livslängden. Användningen styrs också av reglerna för maskingrupper, FEM 9.511, samt AFS 2006:6.

En trygg helhetslösning

Tillsammans med dig tar ABUS Sverige Gruppen ett helhetsgrepp på företagets lyftbehov.

Vi erbjuder hjälp med såväl behovsanalys som design, konstruktion och montering. Regelbundet underhåll är själva grunden för utrustningens livslängd och här erbjuder vi serviceavtal. Och med rätt kunskaper kommer användarna att hantera lyftutrustningen på ett korrekt och säkert sätt.

- > **Skräddarsydd behovsanalys**
- > **Design, konstruktion och installation**
- > **Service, underhåll och utbildningar**



⊕ En trygg helhetslösning

> Skräddarsydd behovsanalys

Vi behöver rådgivning runt

Flödesanalys

Behovsanalys

Finansiering



En flödes- och behovsanalys genomförs enklast på plats hos er.

Det är mer tids- och kostnadseffektivt och alla aspekter kan direkt tas med i bedömningen av kranparken som helhet. Här tittar vi tillsammans med dig närmare på materialhantering, lyftkapacitet, effektivitet, driftsäkerhet och arbetsmiljö samt lönsamhet. Behöver lyftutrustningen moderniseras eller kompletteras erbjuder ABUS Sverige Gruppen finansiering genom leasing för bästa möjliga totalekonomi.

+ En trygg helhetslösning

> Design, konstruktion och installation

Vi behöver hjälp med

3D-ritningar



Specialanpassad lyftanläggning



Bärstålskonstruktioner



Leveransen till Rörick Elektriska Verkstad i Köping är ett bra exempel på hur standardprodukter kan skräddarsys. Här utförs testning och underhåll av verktygsspindlar. Man har skaffat fyra skräddarsydda svängkranar med en lyftkapacitet på 500 kg för att hantera lyft av spindelmotorer. Med en utliggning på sex meter täcker den största svängkranen två demonteringsriggar och två saxbord.

⊕ En trygg helhetslösning

> Service, underhåll och utbildning

Vi behöver kanske även...

ABUS Serviceavtal (service- och underhållsplan)

Konditionskontroll av befintlig lyftutrustning

Traversförarutbildning för operatörer

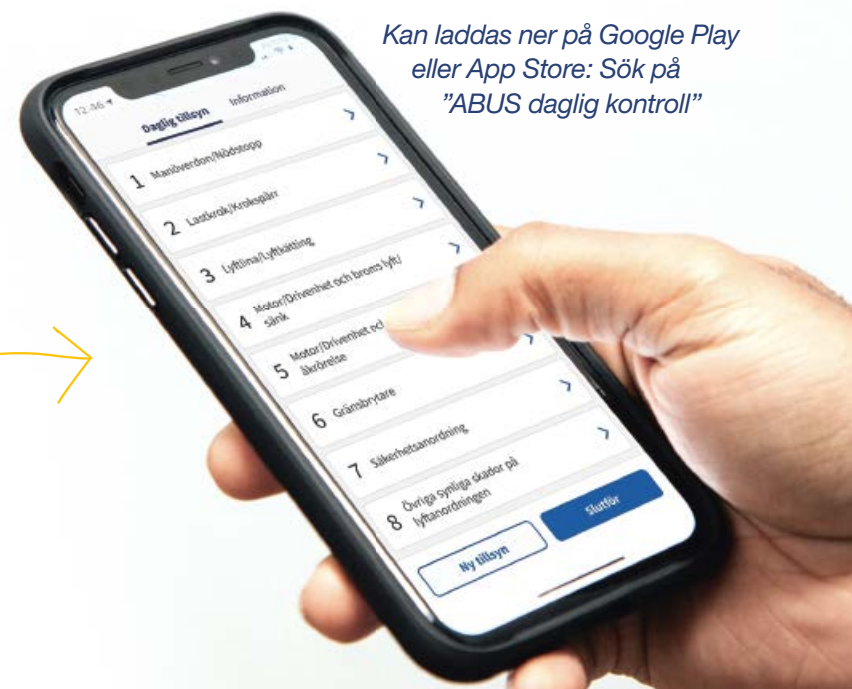
Ladda ned appen för daglig kontroll av lyftanordning

Med daglig tillsyn, regelbundna konditionskontroller och ett serviceavtal blir ägande, drift och underhåll av lyftutrustningen tryggt och säkert.

ABUS erbjuder även en rad utbildningar för operatörer, arbetsledare och skyddsombud. De omfattar allt från lagar och regler till teori samt praktisk körning med körprov och kursintyg.

Du vet väl att kranförare har ett ansvar enligt Arbetsmiljöverket? I AFS 2006:6 anges att daglig kontroll ska genomföras av kranföraren. ABUS har en app som gör det enklare att hålla koll på vad som ska kollas och när.

Kan laddas ner på Google Play eller App Store: Sök på "ABUS daglig kontroll"



ABUS Sverige Gruppen

– Din partner för en komplett lyftlösning



AUKTORISERAD ÅTERFÖRSÄLJARE
JJ GRUPPEN & CARLHAG

ABUS Kransystem tillsammans med JJ Gruppen och CARLHAG, utgör marknadsorganisationen ABUS Sverige Gruppen.

Det är en rikstäckande organisation som designar, konstruerar och levererar nyckelfärdiga lyftanläggningar inklusive kranbanor. ABUS Sverige Gruppen utför även service och underhåll samt erbjuder utbildningar på installerade anläggningar.

När du kontaktar oss kan du lita på att din lyftutrustning är en del av en trygg helhetslösning. Du har alltid tillgång till expertisen i ABUS Sverige Gruppen under kranens hela livslängd.



JJ GRUPPEN

ABUS
KRANSYSTEM

CARLHAG



**Din ifyllda checklista är ett bra underlag
för ett samtal med en av
ABUS auktoriserade återförsäljare.**

Hitta kontaktperson

JJ GRUPPEN

ABUS
KRANSYSTEM

CARLHAG